

越调大师申凤梅(十八)

■摄影 葛庆亚 魏素梅 ■撰文 葛长播

历史
印象

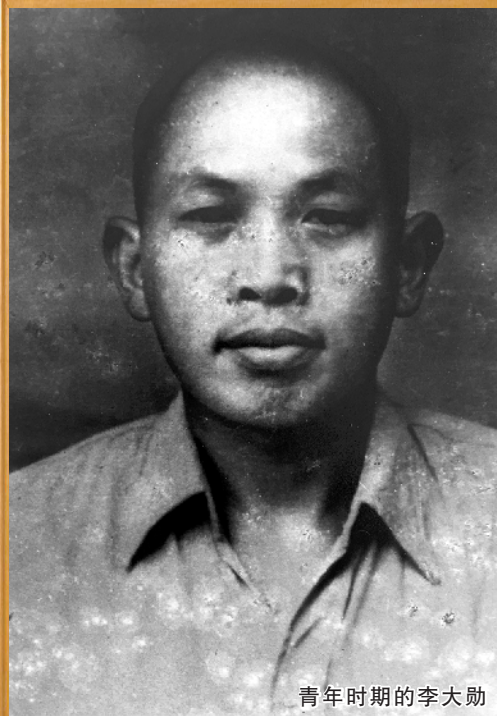


申凤梅与丈夫李大勋合影留念

1980年,申凤梅的丈夫李大勋去世。申凤梅悲痛地说:“在我人生和艺术道路上,多亏李大勋,他是我的大师兄,我的丈夫,我的严师,没有他对我艺术上的严格要求,也就没有我的今天。”李大勋是越调著名花脸演员,艺名“一声雷”,一生为申凤梅配戏。戏,使他们走到一起,同甘共苦。戏,使他们结为夫妻,患难与共。戏,磨炼着他们的意志,加深他们的情感。他们为戏而苦,为戏而乐,为戏而生,为戏而死。他们把生命与情感溶于戏中,化作一对比翼双飞的凤与凰,遨游于艺术天空。



晚年的李大勋



青年时期的李大勋