

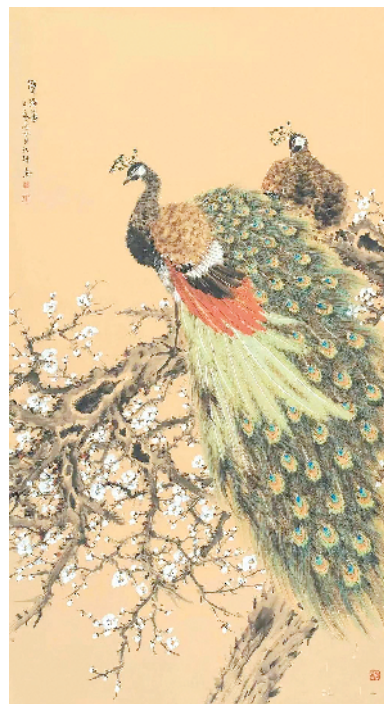
·名家汇·

周口书画名家——师行坤



师行坤,1971年生于河南省周口市太康县,毕业于中央美术学院,现为中国美术家协会会员、中国工笔画学会会员、河南省国画家协会常务理事、河南省花鸟画研究会副会长、周口市美术家协会主席、周口市政协书画院副院长。

本栏目供稿:刘伟



·感悟书法·

一瓢居书话

张华中

(接上期)

一二二

求拙弄奇者,往往笔滞;薄古趋今者,恰恰意执。笔滞气寒,筋骨不便巧使,血脉难以泛活。意执韵乏,形态弗能尽妍,精神无以宣泄。究其因:难于圆融故也。

时变,己不变,钝矣。时不变,己变,活矣。

一二三

刘正夫云:观今之字如观文绣,观古之字如观钟鼎。此谓今之字薄、轻、弱、艳、巧;古之字厚、重、道、拙、朴。

去力减功谓之薄,墨浮纸上谓之轻,神疲气微谓之弱,敷粉涂膏谓之艳,心机纷繁谓之巧。

意邃墨丰谓之厚,气沉骨壮谓之重,笔圆用方谓之道,无心机关谓之拙,自然顺出谓之朴。

今人逞才,稍可即娇。古人重事,不善不止。

一二四

人活世上,格调尤为重要。格者,局也,即对事物之认知范围。调者,和也,即人在交往中所表现之风度、仪态。格高则境阔,调雅则品伟。

格调于书,“格”则为形体法度,

“调”则指用笔之安排与形体之构造。格高者,点画中自荡清雅刚正之气。调雅者,简净平和,不落野俗一路。赵宦光言:“钟、王并称,钟以格胜,王以调胜。晋、唐媲美,晋以韵胜,唐以力胜。格力名近,品味殊绝矣。”又云:“格不古则时俗,调不韵则犷野。”(《寒山帚谈》)

故习书者须记:笔墨之外,格调殊为关键。

一二五

东汉诸碑中,堪称绝品者,非《礼器碑》莫属。此碑全称《汉鲁相韩敕造孔庙礼器碑》,又称《韩明

府孔子庙碑》《韩敕碑》等,东汉桓帝永寿二年(156年),立于山东孔庙。

我于四年前曾携家人拜谒孔庙。见此碑“寓奇险于平正,寓疏秀于严密”,心中怦然,情有独钟。遂凑成几句,以示礼赞。

赞曰:是碑结构严谨兮,究用笔之内敛。羨其姿态道媚兮,感清朗于雅秀。考笔画瘦劲如铁兮,讲波磔而分明。赏雁尾宽大方整兮,蕴俊挺于宽博。韵之高古精致兮,得儒雅之清纯。下笔斩钉截铁兮,体劲健而犀利。与简牍神韵相参兮,乘奇趣以横出。

(未完待续)