

国家统计局发布 10 月份数据显示：

我国 CPI 涨幅回落至 4%

本报综合消息 国家统计局 11 日发布数据显示,10 月份中国居民消费价格指数(CPI)同比上涨 4.0%,涨幅比上月回落 0.6 个百分点。这是今年 5 月份以来,中国 CPI 同比涨幅连续第六个月回落。

从更能反映价格变动情况的环比数据看,10 月份 CPI 环比(比上月)下降 0.3%,其中食品价格环比下降 0.9%。食品价格同比涨幅继续回落。10 月份,中国食品价格同比上涨

8.5%,涨幅比上月回落 1.2 个百分点。其中,猪肉价格下降 1.2%,而上月为上涨 2.6%;粮食价格上涨 6.9%,涨幅回落 0.7 个百分点。居住类价格同比涨幅也明显回落。10 月份,居住类价格同比上涨

4.6%,涨幅比上月回落 1.9 个百分点。其中,租房价格上涨 2.0%,涨幅回落 0.7 个百分点。1 至 10 月份累计,中国 CPI 同比上涨 6.7%,涨幅比前三季度回落 0.3 个百分点。(刘铮 周英峰)

周边股市走低拖累大盘

沪指跌 1.66%

本报综合消息 昨日沪指开盘 1872.07 点,最高 1887.80 点,最低 1840.92 点,收于 1843.61 点,跌 31.19 点,跌幅 1.66%,成交额 567.35 亿;深成指开盘 6113.85 点,最高 6254.49 点,最低 6046.97 点,收于 6099.77 点,跌 27.36 点,跌幅 0.45%,成交额 264.79 亿。

受美股收低影响,沪深两市昨日双双低开,沪指几次上攻 1900 点均未成功;午后,权重股纷纷下跌,加之周边股市跌幅扩大,沪指受此影响震荡回落;截至收盘,沪指报 1843.61 点,跌幅 1.66%。

当日涨幅前十大行业为:建材、钢铁、机械、旅游酒店、煤炭石油、仪器仪表、有色金属、通信、房地产、工程建设。

由于受国家 4 万亿经济刺激方案影响,钢铁、水泥、建筑建材等板块持续走强。水泥板块全线飘红,近一半个股涨停,福建水泥、太行水泥、巢东股份、西水股份、江西水泥等位居涨幅前列。整体而言,个股跌多涨少,涨停个股超过 30 只。

消息面上,我国 10 月份 CPI 同比涨 4.0%,环比降 0.3%;国务院要求促进股票和房地产市场平稳健康发展;发改委紧急会议部署 1000 亿元中央投资;7 月以来大股东及高管增持规模超过减持;平安再融资没有计划和时间表。

沪指在接近 1900 点位置开始震荡回落,成交量萎缩,市场的做多信心有所动摇。整体来说,大盘的上涨属于反弹,经过连续上涨之后,市场分歧进一步放大。(燕青)

全球信贷危机损失将达 1.4 万亿美元

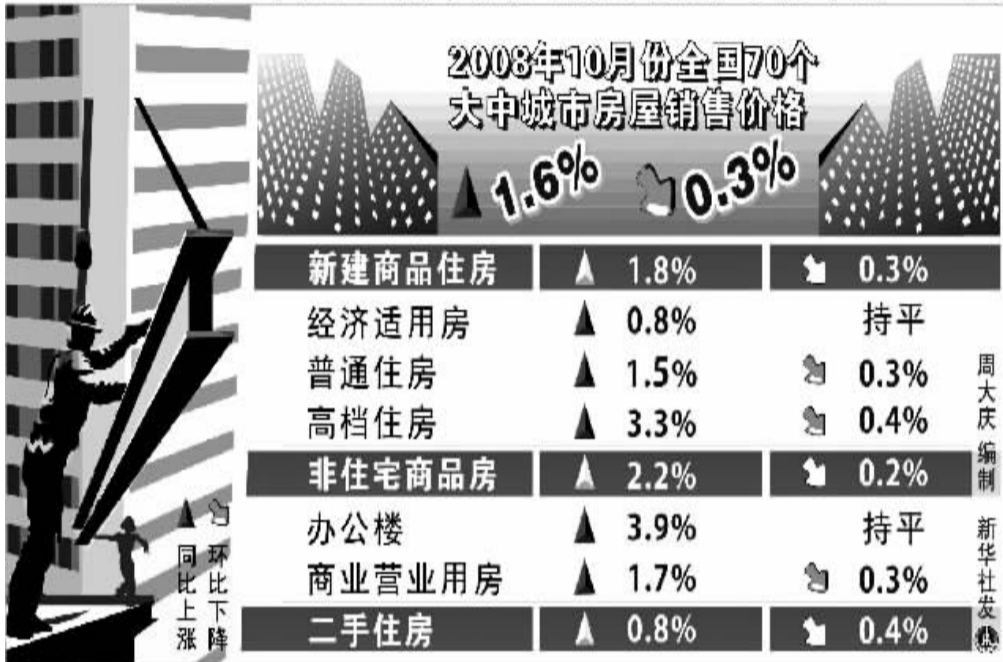
本报综合消息 日前,美国高盛公司首席经济学家扬·哈齐斯表示,全球信贷危机总损失将高达 1.4 万亿美元,而目前已经暴露出来的损失仅 8000 亿美元。

扬·哈齐斯当天在一个金融行业研讨会上指出,这一估算意味着未来不论是银行系统还是实体经济都将经历更多“痛苦”。为避免出现更糟糕的局面,相关经济体需要实施进一步的财政刺激计划。

发端于美国的次贷危机逐步演化成波及发达经济体的信贷危机,并对实体经济产生严重侵蚀。近期,新兴市场也开始明显感受到这场危机的冲击波。随着危机升级,有关机构对危机损失的估算也不断提高。

经济合作与发展组织上半年对危机损失的预测只有 4220 亿美元。国际货币基金组织则将损失匡算提高至 9450 亿美元。(林利)

10 月份全国 70 个大中城市房屋销售价格环比下降 0.3%



增值税小规模纳税人的征收率统一降至 3%

本报综合消息 近日召开的国务院常务会议决定自 2009 年 1 月 1 日起,在全国范围内实施增值税转型改革。财政部和国家税务总局负责人昨日表示,增值税小规模纳税人的征收率统一降低至 3%,将为中小企业提供一个更加有利的发展环境。

财政部和国家税务总局负责人指出,适用转型改革的对象是增值税一般纳税人,改革后这些纳税人的增值税负担会普遍下降,而规模小、财务核算不健全的小规模纳税人(包括个体工商户),

由于是按照销售额和征收率计算缴纳增值税且不抵扣进项税额,其增值税负担不会因转型改革而降低。

现行政策规定,小规模纳税人按工业和商业两类分别适用 6%和 4%的征收率。因此为了平衡小规模纳税人与一般纳税人之间的税负水平,促进中小企业的发展和扩大就业,需要相应降低小规模纳税人的征收率。考虑到现实经济活动中小规模纳税人混业经营十分普遍,实际征管中以明确划分工业和商业小规模纳

税人,对小规模纳税人不再区分工业和商业设置两档征收率,将小规模纳税人的征收率统一降低至 3%。

财政部和国家税务总局负责人表示,小规模纳税人征收率水平的大幅下调,将减轻中小企业税收负担,为中小企业提供一个更加有利的发展环境。此外,财政部和国家税务总局还将通过调高增值税、营业税起征点等政策在税收上进一步鼓励中小企业的发展。

(罗沙 韩洁)

债券基金发行持续升温

“银行系”备受青睐

本报综合消息 今年以来,在股市反复震荡、房市前景不明的背景下,债券投资趋热令债券型基金发行也持续升温。其中,在风险控制等方面更具优势的“银行系”债券型基金备受投资者青睐。

今年以来,近 40 只债券型基金先后亮相,“银行系”无论在首发规模还是业绩方面都有不俗表现。统计显示,“银行系”基金共发行 4 只债券基金,平均首发规模高达 62 亿元,远超债券型基金 24 亿元的平均首发规模。

近期,又一只“银行系”债券基金——农银汇理恒久增利债券基金即将公开发售。据农银汇理基金管理有限公司有关负责人

介绍,这只基金将以至少 80%的资金投资于国债、央行票据、企业债券、公司债券、金融债、短期融资券等,以不超过 20%的资金用于一级市场申购或增发。业内预计,这只新基金有望再次获得市场的追捧。

农银汇理恒久增利债券基金拟任基金经理陈加荣表示,目前全球经济处于战后的第三次不平衡调整期,调整力度持续时间可能超出市场预期。国内也正面临周期性调整与结构性调整叠加的局面,未来一段时间内经济在一定程度上将走弱。为刺激经济增长,持续甚至大幅降息将是合适的选择。

“尽管目前债市已有相当程

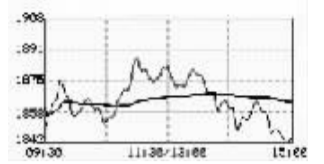
度的上涨,但在市场预期仍有降息空间的情况下,未来债市依然具备一定的上涨空间。”陈加荣说。

统计数据显示,今年前 10 个月,债券型基金的平均收益率为 3.04%,同期股票型基金平均亏损高达 55.49%。而在 2005 年的熊市环境中,偏债型和纯债型基金的平均收益率超过 8%,远高于偏股型基金 2.14%的平均业绩。

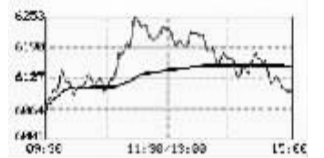
业内专家认为,“银行系”基金公司在销售方面具有较大的渠道优势,同时在债券交易方面也有合作优势,因而获得了投资者更多的关注。

(潘清)

■沪深股指



昨日上证综指开盘 1872.07 点,最高 1887.80 点,最低 1840.92 点,收盘 1843.61 点,跌幅 1.66%,成交 567.35 亿。



昨日深成指开盘 6113.85 点,最高 6254.49 点,最低 6046.97 点,收盘 6099.77 点,跌幅 0.45%,成交 264.79 亿。

■沪 A 涨幅前五

股票	价格	涨幅
鑫新股份	2.70	10.20%
厦工股份	4.24	10.13%
凌钢股份	4.03	10.11%
太行水泥	3.82	10.09%
长力股份	2.52	10.04%

■深 A 涨幅前五

股票	价格	涨幅
华天酒店	5.04	10.04%
东南网架	5.15	10.04%
襄阳轴承	2.63	10.04%
山河智能	8.78	10.03%
海隆软件	9.01	10.01%

■沪 A 跌幅前五

股票	价格	跌幅
云天化	49.90	-9.99%
海通证券	12.79	-7.25%
弘业股份	10.75	-6.20%
太平洋	15.31	-5.90%
老白干酒	6.70	-5.77%

■深 A 跌幅前五

股票	价格	跌幅
云南盐化	21.19	-9.98%
南宁糖业	7.13	-5.94%
北方国际	6.61	-5.84%
大港股份	4.23	-5.37%
中国中期	11.62	-5.30%

■板块涨幅前五

行业名称	日涨幅
建材	1.47%
钢铁	1.20%
机械	0.58%
旅游酒店	0.24%
煤炭石油	0.17%

■环球股指(截至昨日 18 时)

名称	点数	涨跌幅
恒生指数	14040.90	-4.77%
日经指数	8809.30	-3.00%
伦敦指数	4302.31	-2.31%
道琼斯	8870.54	-0.82%
纳斯达克	1616.74	-1.86%

■人民币汇价

币种	中间价
1 美元	6.8265 元人民币
1 港元	0.88082 元人民币
100 日元	7.0008 元人民币
1 欧元	8.6683 元人民币
1 英镑	10.6415 元人民币

征稿启事

欢迎提供财经、理财类稿件,电子邮箱:zkwbj@126.com