



塔利班 袭美使馆狂扔火箭弹

9·11后最具野心的突袭行动 多人死伤



“我只是疑惑这些武装分子是如何携带重型武器进入外国使馆区并发动袭击的，要知道这里是喀布尔戒备最森严的地方。我很害怕，这表明他们能在任何时候、任何地点为所欲为。”

——一名阿富汗工作人员告诉BBC，这是6个月来他目睹的最严重的暴力事件，他认为塔利班拥有的武器要多于阿富汗政府军。

多名塔利班武装人员9月13日身穿自杀式炸弹背心、持重型武器袭击阿富汗首都喀布尔市中心多处目标，与阿富汗军警激烈交火。目前爆炸和枪战已造成多人死伤。

现场 激烈交火

当地时间下午1时30分左右(北京时间下午5时)，喀布尔市中心使馆区附近首先响起多次巨大爆炸声，接着传出枪声。使馆区内有美国大使馆、英国大使馆和其他国家外交使团驻地以及驻阿富汗国际安全援助部队总部。

穆罕默德·查希尔说，“4名到5名武装人员在使馆区附近的阿卜杜勒·哈克广场发动袭击，他们持迫击炮、火箭筒和突击步枪”。武装人员占据广场上一座在建高层办公楼，躲在里面发射火箭弹、与阿富汗军警交火。事发地距美国大使馆大约300米。至少两枚火箭弹落入

使馆区，其中一枚火箭弹落在私营电视台 TOLO 所在大楼，另一枚落在在一辆运送学生的小型货车附近。电视台画面显示，小型货车着火，一辆自行车倒在路中央，民众在奔跑。袭击发生后，阿富汗警方和安全部队封锁使馆区周边道路。两架北约直升机在附近空中盘旋。



阿富汗士兵在枪战地点附近警戒。

反应 多个目标

塔利班发言人扎比乌拉·穆贾希德说，多名塔利班武装人员持火箭筒和AK-47步枪、身穿自杀式炸弹背心，攻击政府建筑物。

阿富汗国家安全和局和其他“敏感政府地点”。一名西方官员证实，驻阿国际安全援助部队总部是袭击目标之一，“此刻，总部遭袭击”。

人员伤亡。”驻阿国际安全援助部队说，已派出部队回应袭击，向阿方提供“空中支援”。

穆贾希德经由手机短信告诉媒体记者，袭击目标包括美国大使馆、驻阿国际安全援助部队总部、

美国大使馆女发言人克丽·汉南说，使馆工作人员已躲进掩体，“我们可以确认，现阶段没有工作

袭击发生大约3小时后，内政部发言人萨迪克·萨迪吉说：“两名恐怖分子遭击毙，其余3人至4人仍在顽抗，一名警察牺牲。”

观察 最具野心

这是近一个月来发生在喀布尔的第二次大规模袭击。8月19日，塔利班袭击英国驻阿富汗大使馆文化协会，致死至少6人、伤5人。法新社认为，本次袭击是塔利班9·11后最具野心的一次突袭行动。

阿富汗塔利班今年4月30日发表声明称，从5月1日起在阿富汗全境发动代号为“巴达尔”的攻势行动，袭击目标包括阿富汗政府高级官员、阿富汗安全部队和国际安全援助部队。13日晚些时候，一名自杀式袭

击者在喀布尔西部一幢警察大楼入口处引爆炸弹，致死1名警察。阿富汗内政部在一份声明中说，另有一名自杀式袭击者同样在喀布尔西部的一处学校附近引爆炸弹，2人受伤。据新华社

新华社喀布尔分社被流弹击中

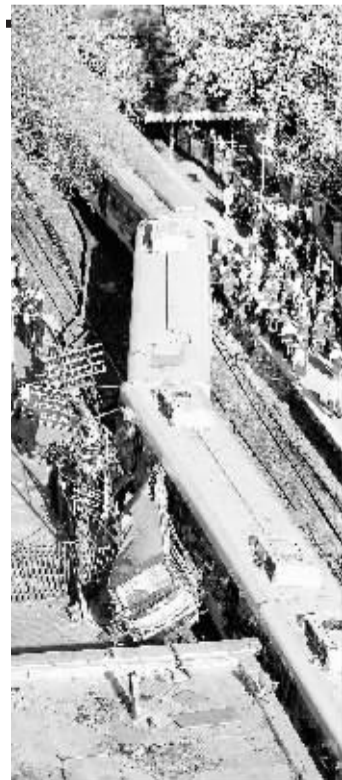
9月13日，在阿富汗首都喀布尔，新华社喀布尔分社记者在分社地下室内发稿。喀布尔当天发生枪战，多发枪弹击中新华社喀布尔分社建筑，所幸没有造成人员伤亡。另有两枚火箭弹在新华社喀布尔分社所在区域发生爆炸，造成2名当地人受伤。



希拉里称：袭击无法恐吓美国

美国国务卿希拉里·克林顿13日表示，当天针对美国驻阿富汗大使馆的袭击无法恐吓美国。希拉里当天在美国参议院就这一袭击发表讲话时说，在阿富汗的美国人不会被这种“怯懦的袭击”所吓倒。她同时表示，美国将采取一切必要措施确保在阿美国人的安全，同时对付那些袭击者。美国国防部发言人乔治·利特尔13日在五角大楼说，当天早些时候发生在阿富汗首都喀布尔的美国

大使馆遭袭事件不会阻碍美方向阿富汗方面移交安全职责。美国中央情报局局长彼得雷乌斯13日说，美国仍面临来自“基地”组织及其分支的“严重威胁”，反恐斗争将长期持续下去。彼得雷乌斯说，“基地”组织的重心正在一定程度上向南亚以外地区的分支机构转移，特别是位于也门的“基地”组织阿拉伯半岛分支已成为该组织最危险的一个分支。据新华社



阿根廷抢道公交撞上城铁 200多人死伤

据新华社电 阿根廷首都布宜诺斯艾利斯市郊区9月13日发生严重交通事故，一列城际铁路列车与公共汽车相撞，脱轨后又与另一列城铁列车相撞，已造成11人死亡、228人受伤。这是阿根廷近15年来最严重的铁路交通事故。

连环撞

事故发生于当地时间早上6时15分(北京时间17时15分)，地点位于布宜诺斯艾利斯西南部的弗洛雷斯火车站。布宜诺斯艾利斯铁路部门发言人介绍，一列城际列车驶入弗洛雷斯火车站时，与一辆横穿铁轨的92路公共汽车相撞，“列车推着公共汽车，撞入站台”。撞击过程中，列车脱离轨道，冲入邻近一条轨道，遭到另外一列进站列车的撞击。布宜诺斯艾利斯电视台画面显示，公共汽车侧翻，被夹在列车与站台之间，车顶破裂，损毁严重。与公共汽车相撞的列车两节车厢

接合处损坏严重。铁轨上散落着扭曲的金属残片、车辆零部件、乘客衣物等，一片狼藉。

死伤众

撞车事故发生后，数十辆消防车和救护车赶赴现场，警方封锁了附近街道，禁止行人进入。

救护人员在现场为轻伤者处理伤口，将伤势较重者抬进救护车。布宜诺斯艾利斯紧急救援部门出动一架直升机，将重伤危重人员运走。

当地媒体报道，由于死伤人员众多，50辆救护车抵达现场，10支医疗队参与救援。

遭受撞击后，列车车厢车门受损难以打开，一些乘客被压在公共汽车下，救援人员花费几个小时才将所有伤者救出。消防部门负责人说，公共汽车内，列车车厢内和站台上到处是受伤乘客，包括一名两岁幼儿。最后获救的是列车司机和一名男孩，他们的腿被压住。救援

人员花费两个多小时才将两人救出。救援人员将伤者送往布宜诺斯艾利斯市数家医院。负责救护的官员说，受伤者中，至少50人伤势严重。伤亡人员中包括玻利维亚和巴拉圭等外籍人士。

违规祸

撞车事故导致多条铁路线停运，加剧交通早高峰的混乱。

阿根廷警方着手调查事件发生原因。当地媒体援引一些目击者的话报道，事故发生时，铁路和公路相接处的道口栏杆已经落下，但公共汽车司机硬闯，横穿铁路时与进站的列车相撞。

阿根廷交通部一名官员说，道口的安全栏杆设施没有发生故障。警方将提取摄像头拍到的录像分析，以确定事发原因。当地一些居民说，布宜诺斯艾利斯市铁路和公路交接道口多，不时发生火车和汽车相撞事故，主要原因是汽车司机抢行。据新华社



印度火车追尾 致百余人死伤

9月14日，在距离印度南部港口城市金奈约80公里处的阿尔科南，人们围聚在车祸事故现场。13日晚，一辆列车在距南部港口城市金奈约80公里处撞上了另一辆停在铁轨上的列车，目前已造成9人死亡，100多人受伤。

新华社发