

广告

店外经营 对执法人员 又咬又踢

女老板被行政拘留

□晚报记者 彭慧 实习生 马静梅

本报讯 中心城区整治宣传已有20多天了,一些店外经营的店老板仍然“我行我素”。昨日上午,人民路一家经营副食的门店照旧店外经营,执法人员暂扣其物品时,女老板上来又踢又咬,千方百计阻挠执法,换来的是行政拘留处罚。

上午9时30分许,人民中路上一家经营副食的店铺,老板将物品堆放到店外。由于综合整治政策已经宣传了多天,综合执法二大队的执法人员决定对其物品进行暂扣。不料,女老板突然从店内冲了出来,情绪激动,称执法人员跟他们过不去,故意刁难她,并伸手去夺执法人员手中的物品。派出所民警立即上前制止,女老板冲着民警石凤允的手腕处咬了一口,并向综合执法二大队队长王利狠狠踹了一脚。后执法人员制止了女老板的行为,将其带到七一路派出所。截至记者发稿时,该店女老板已被处以行政拘留。

慈善人做慈善事 为“一日捐”捐1.3万元

□晚报记者 张志新

本报讯 4月5日的捐赠从开始至结束不到一个小时,募集到1.23万元善款。这批善款的捐赠者是市慈善总会30余名工作人员。

4月5日下午,市慈善总会举行扶贫济困“一日捐”捐赠仪式。本着自愿的原则,市慈善总会的30余名工作人员亲手把自己的一片爱心投入捐款箱。“乐施好善是中华民族的传统美德,作为市慈善总会的一名工作人员,我们更应该积极响应号召,在捐赠善款方面起到表率作用。慈善事业关系到每个人,希望我们的善举能够带动更多爱心人士为慈善事业奉献爱心。”市慈善总会工作人员王先生说。

近年来,市慈善总会积极发挥职能作用,通过一系列的活动,把慈善理念深深根植于人们心中,在慈善事业方面做出了积极贡献。

据悉,自3月30日市慈善总会召开全市“扶贫济困一日捐”动员大会以来,已收到来自周口市文联、周口博爱医院等多家爱心单位和个人的2.006万元善款。

当代孟母三迁,让孩子上省会名校

从整个河南省教育趋势来看,省会名校林立,市民纷纷涌入。而郑东新区俨然成为当下省会郑州市的教育热门板块,无论从学习氛围、优等生比例来说,无疑是就学首选。选择好学校,无非是选择好环境,孟母三迁也不外于此,正因如此,作为郑东新区首席学区房的绿地新里·卢浮公馆,就成为了众多家长追捧的焦点。

三好教育社区,家门口上实验学校

绿地新里·卢浮公馆,作为郑东新区首席学区房,是全国房地产企业排名第四位的绿地控股集团为中原

我市路牌建设启动

市区道路将换新“名片”

□晚报记者 张劲松
实习生 郑博

本报讯 记者昨日从市民政局获悉,经过精心设计、公开招标,我市市区52条道路标准地名标志的设置工作已进入桩点施工建设阶段。不久后,市区主次干道都将挂

上新“名片”。

据了解,新的路牌通过多种设计方案的反复筛选,最终确定为单立柱设计风格。市民政局此次将52条道路698个指示牌分两批完成,第一批将完成路牌建设500个,第二批将完成路牌建设198个,5月10日前全部设置结束。

据市民政局地名办公室主任宋华祥介绍,路牌不仅是指路、引路的重要标识,更是城市形象和文化底蕴的体现。2008年,我市按照国家有关标准,在市区主次干道设立了部分路牌,近几年来,由于市区一部分道路更名,一部分新修的道路进行了命名,特别是东新区新

修道路市民们大多不知道路的名称,再加上被盗、损坏等原因,市区部分路牌失去了指路、引路的功能。为提升市区配套设施水平,改善城市面貌,方便市民出行,2011年年底,市政府批准并拨出专款,为市区52条道路设立新的指示牌。



春光无限好 果园劳作忙

4月5日,工作人员在川汇区园艺场果园里劳作。近日,川汇区园艺场(生态园)果园里的桃花、李花、梨花竞相绽放,劳作的人们融入花的海洋,构成一幅幅动人的美景。

晚报记者 金月全 摄影 通讯员 魏丹华

可怜猫咪上树5天下不来

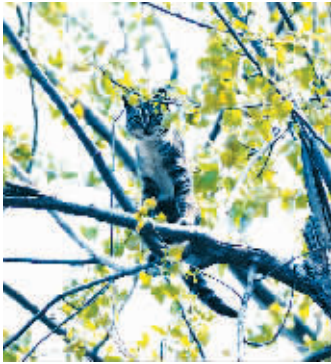
这只小猫已饿了5天,谁有好办法救救它



□晚报记者 朱海龙 文/图

本报讯 5天前,在周口市七一路一家医院南侧,一只淘气的猫咪一口气爬上了一棵近20米高的大树。上树容易下树难,5天了,它就那么一直被困在高高的大树上,周围的居民看着是既心疼又着急。昨天,一位好心市民向本报求助,希望能找到一个解救小猫的法子。

昨天中午,记者一来到现场就看到,一群人都仰着头朝同一方向看得十分认真,随着他们的目光一瞧:呵!四五层楼高的一个树枝上



趴着一只猫(如图)!“5天前,这只猫爬上了这棵大树上,一直没下来。”猫主人王女士很是心疼,刚开始以为它能上去就能下来,没有太在意,可几天过去了,它还没下来,现在饿得叫声都很小了。记者看到猫咪趴在树枝上,一动也不敢动,不时发出凄凉的叫声。

“我们感觉它很可怜,这可是一条命啊,我们得救它。”附近群众说,这几天,为了帮助这只猫着陆,大家纷纷想办法:刚开始猫主人在树下喊它,没有成功;后来拿来它最爱吃的美食引诱它,也没成功;还有人拿出竹竿,但由于距离太高,最终也失败了。“可能是它太害怕,每次走到一半就不敢走了。”

眼见种种方法都起不了作用,大家着急了。有人拨打110求助,但民警现场看后也束手无策,建议和119联系看他们有没有更好的办法。随后有人拨打了119,得到的答复也是“没办法”。

由于树太高,树枝太细,无法让人攀爬上去,又没有专业的工具,这只可怜的猫咪只能趴在近20米高的树上。王女士说:“猫咪已经在树上困了5天5夜了,没吃没喝,我们又没能力救它,看了很心痛,希望有这个能力的人把它救下来。”

眼看一天又要过去,爱猫人都很心急。您有救猫的好办法吗?不妨致电本报热线8289999,将您的好主意说出来。

郑州东区首席学区房——绿地新里·卢浮公馆

让孩子来郑州上名校

与您相约周口房车联展

人民献上的又一杰作,也是众多家长为了孩子教育投资的首选房。社区地处东区核心,是省会郑州东区的“首席三好教育社区”,正对实验学校、101高中等公立名校,从家到学校一步之遥。学校全——幼儿园、小学、初中、高中一应俱全;学校优——普惠路幼儿园、实验中小学、101中学,公

立名校林立;学校近——校门、家门一路之隔,穿过小区花园就能步行到学校。绿地新里·卢浮公馆凭借三好标准,打造郑东新区一流的教育社区,使这里成为孩子成才的摇篮,让家长放心、安心、省心。

零收费上名校,15年不用转学
绿地新里·卢浮公馆旁的公立名

校,孩子一律采取零收费就近入学,还特别推出书本费全免政策,大力解决择校难、户口严、收费高等难题。住绿地新里·卢浮公馆,迁入郑州户口,即可让孩子享受从幼儿园到小学、中学,再到高中,15年一站式名校教育。上学就在家门口,不用转学,省去了高额的转校费用。

最高32万元优惠,抢占名校名额

绿地新里·卢浮公馆2期交房在即,大型法式园林实景呈现,近月热销150多套,高居郑东新区住宅销售榜首。现清盘特价,最高优惠高达32万元,最低60多万元就可以住在省会高尚品牌社区,让孩子上省会公立名校。占位请赶早,抢完就没了。一期【启航社】新品房源也在火爆认筹中,认筹期间专享1万元抵10万元特惠,错过机会不再。

从幼儿园到小学,从小学到初中、高中,每一步都是孩子未来人生路上的一次重要转折。选择良师名校,便为明天迈出了成功的第一步。(王文)