



M.A.C 魅可妆前美颜防晒底霜 SPF30 PA++ 8g/350 元

造型师贴士

化极简妆应注意面部肌肤修饰,细腻无瑕、水润透亮的肌肤质感是妆容重点,只有这样才能真正实现化繁为简。此外,还要避免脸部出现太多色系,亮点只在一个局部呈现即可,如唇部或眼部。色彩建议选择金属色系或大地色系,着装风格则很广,因为极简妆容很百搭。

Olay 活颜隔离修饰乳霜 50g/260 元



BOBBI BROWN 漾香胭脂 blush 3.2g/250 元

YSL 圣罗兰明彩恒妍粉底液 SPF30/PA +++ 30ml/570 元



香奈儿山茶花园亮颜粉 新品未定价

Max Factor 蜜丝佛陀双效盈润修护粉底液 30ml/178 元



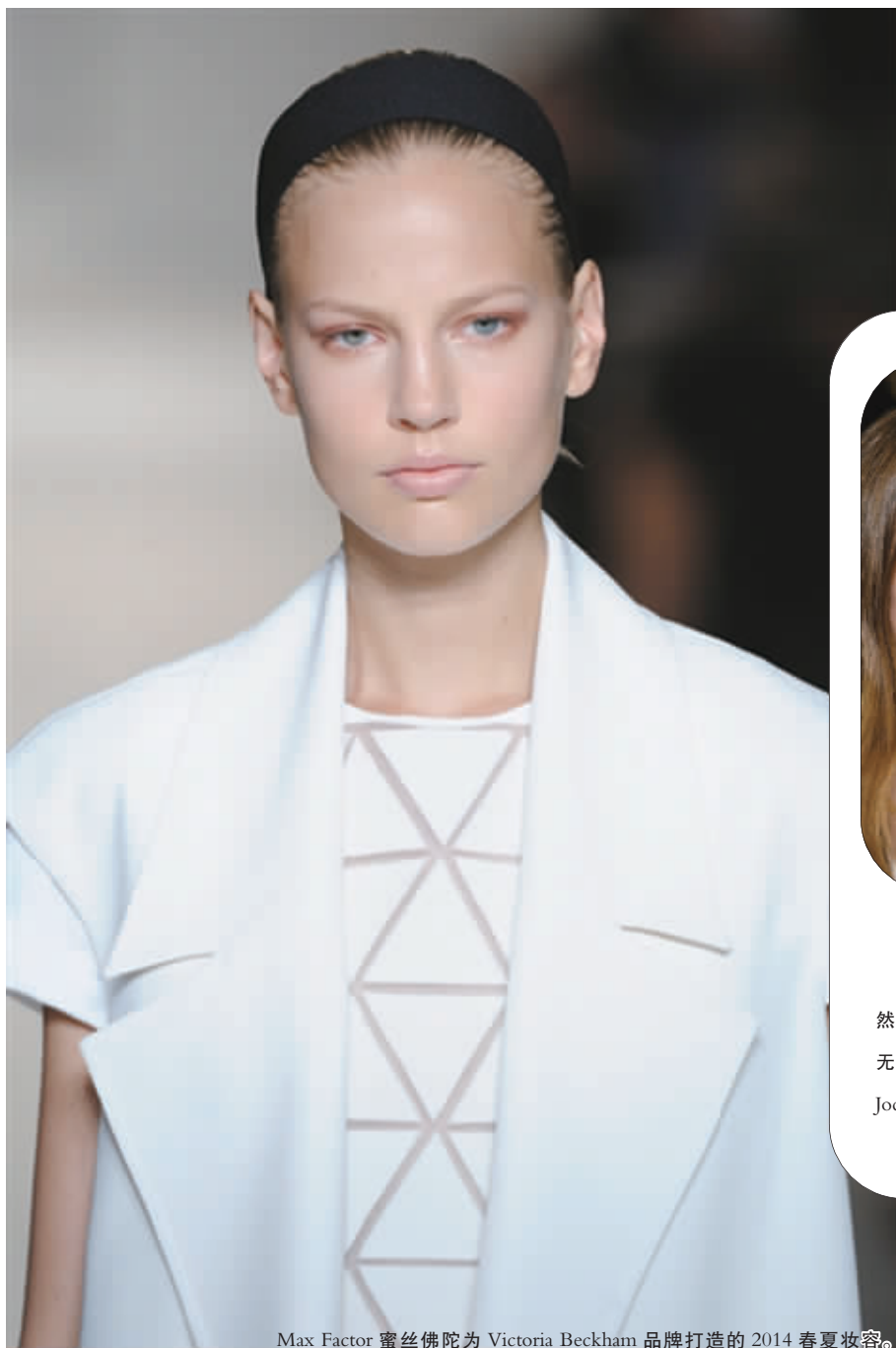
简妆

时装讲究实穿,极简主义盛行,与之相配的妆容也开始强调自然和简约,T台上的妆容不再遥不可及,而是可以轻松借鉴到日常生活中。2014 春夏多个品牌的秀场上妆容都不再以夸张、戏剧化为看头,相反则是透着健康光泽的肌肤搭配粉红色腮红和双唇,强调自然之美。Max Factor 蜜丝佛陀全球创意总监 Pat McGrath 在 Lanvin、Nina Ricci 及 Bottega Beneta 等秀场上打造出清新健康的肤色,使模特散发出真实自然的魅力。

但极简主义妆容并不代表“素面朝天”或者简单一抹,知名化妆师许洪耀谈到极简主义妆容:“并不是把不经剪裁的面料包裹在身上就叫极简,反倒是面料考究的设计裁剪、去除繁琐或花哨的设计才算得上极简。”因此极简妆容是对面部每个细节的精致描画,利用配搭减除大面积色块的方式,呈现出细腻无瑕的本身精致之美。总之,极简最终的效果是浓缩的,是呈现本身之美。

要打造自然简约的妆容,无瑕透亮的底妆非常重要,先均匀涂抹粉底液,再在靠近发际线的颧骨位置涂抹少许的高光。之后,选择适合自己的腮红,可以为整个妆容画龙点睛,百变美丽魔法师小 P 建议肤色白皙的女性可以选择淡粉色腮红,自然肤色则可选偏桃红色腮红,黝黑肤色则应选择偏紫色腮红。最后刷出自然卷翘的睫毛、涂抹上接近唇色的淡粉色唇膏或唇彩,整个清新自然的极简妆容就完成了。

(吴瑞丽)



Max Factor 蜜丝佛陀为 Victoria Beckham 品牌打造的 2014 春夏妆容。



Calvin Klein 2014 春夏系列妆容重在打造自然美肤,“眉毛部分不多加修饰,以呈现出天然无雕琢的原始之美。”ck one 全球彩妆大师 Jodie Boland 这样描述妆容灵感。