



2014 年 12 月 8 日 星期一

编辑/田孝臣 实习生 王铁锋 E-mail/zkwbtxc@126.com

一条铁路“分割”一座城

□晚报记者 牛思光 实习生 吴佳琳 文/图

核心提示

在周口市中心城区,一条铁路从城市的西南方向进入市区,穿过市区的中南部,再从城市的东南方向离开市区。随着城市不断发展,城区面积不断扩大,以前处于城市南部边缘的这条铁路如今被夹在城市中间。在 2014 年 1 月底之前,在市区环城路以内,仅有工农路和中州大道两个道口能供行人和机动车通行,市民出行非常不便,一条铁路把城市“分割”成两部分。



八一大道南北贯通现场

割城之痛： 一条铁路“分割”一座城

很多市民认为,这条铁路就是市中心与周口经济开发区的分界线,铁路以南就是周口经济开发区。市民为何会这样认为呢?一些市民表示,这可能是以前来往市中心和周口经济开发区不便造成的。几年前,市民从市中心到周口经济开发区只有工农路和中州大道两个道口,交通非常不便,从心理上感觉从市中心去一次周口经济开发区很远。在市民的感觉中,这条铁路把一座城“分割”开来。

在 2014 年 1 月底之前,在市区环城路以内,仅有工农路和中州大道两个道口能供

行人和机动车通过。当时,来往市中心和周口经济开发区的车辆必须经过这两个道口。对一个有着几十万人口的城市来说,横跨中心城区的这条铁路给市民带来的不便可想而知。

2014 年 1 月 24 日,汉阳路道口贯通通车;6 月 10 日,五一路道口打通。这两个道口的打通,在一定程度上缓解了市民穿过这条铁路的难题。但由于五一路道口通行能力有限,汉阳路道口位置偏远等原因,依然不能满足市民的通行需求,市民将更多的目光放在八一大道何时贯通上。

堵心之路： 1 公里的回家路,绕行要走六七公里

说起八一大道未贯通前回家的困扰,居住在工农路道口南侧紫荆城小区的李先生说:“以前上下班心里总是忐忑不安,总害怕铁路道口堵车。”李先生介绍,他家距工农路道口大约 1 公里。他下班回家走这个道口最近。以前,工农路道口经常堵车,少则十几分钟,多则 1 个小时。有时急于回家,他只有绕路。如果工农路道口北侧堵车,他绕道中州大道道口回家路程将近 6

公里,绕道周口大道回家路程要超过 7 公里。五一路道口通车后,他如果绕行那里也得走上 4 公里。

在采访中,李先生的同事陈女士对绕行铁路也很有感触。她告诉记者,以前她最害怕到周口经济开发区办事,因为无论从哪个道口过,她都得在路口等最少两个红灯,有时会堵上半个小时。现在八一大道贯通了,她到周口经济开发区就顺畅了。

贯通之喜： 走在这里好像不是在现实中

八一大道贯通前,对周口不熟的外地人从宁洛高速周口南站下高速进入市区,抄近路从八一大道走,结果走了 200 多米发现前面拦着一堵墙,才知道这是一条“断头路”。从宁洛高速周口南站下高速进入市区,必须从中州大道或工农路等道路绕行。“断头路”给市民生活带来诸多不便,也影响着周口市的经济发展。作为连接周口经济开发区与市中心的骨干道路,八一大道何时能贯通,是很多市民一直关心的问题。

12 月 5 日上午,在八一大道贯通现场,记者看到市民三五成群地步行通过,一路上走走停停,边走边聊。带着小孩的市民刘先生:“我家住在老火车站附近,今天早上听说这条路通了,我就带着孙子来看看。”刘先生告诉记者,如今路通了,走在这里好像不是在现实中。

在八一大道贯通现场南侧,一位老

先生和老伴边走边聊,不时打量着贯通的八一大道。这位老先生是一名铁路老职工,已退休多年。谈起莲花路向北的八一大道,老人说:“以前,老火车站横跨在八一大道上,使得这条路就像城市的‘胳膊窝’。这里的位置很重要,但是交通不伸展,周边也很难发展。”老人指着路西侧一片麦地说:“在城市中心有这么大一片麦地,就是这条路不通造成的。现在路通了,这片地应该很快会发展起来。”

记者在现场发现,一些车辆行驶到通车处后就减慢车速,还有一些车辆干脆停在新贯通的八一大道路边。司机陈师傅驾车驶过通车处后,将车停在路边,下车拿着手机一阵拍照。他告诉记者:“我今天走这里,不是因为有事经过,而是听说这里路通了,专程过来看看。”随后,他把刚刚拍的照片发到朋友圈,然后驾车原路返回。

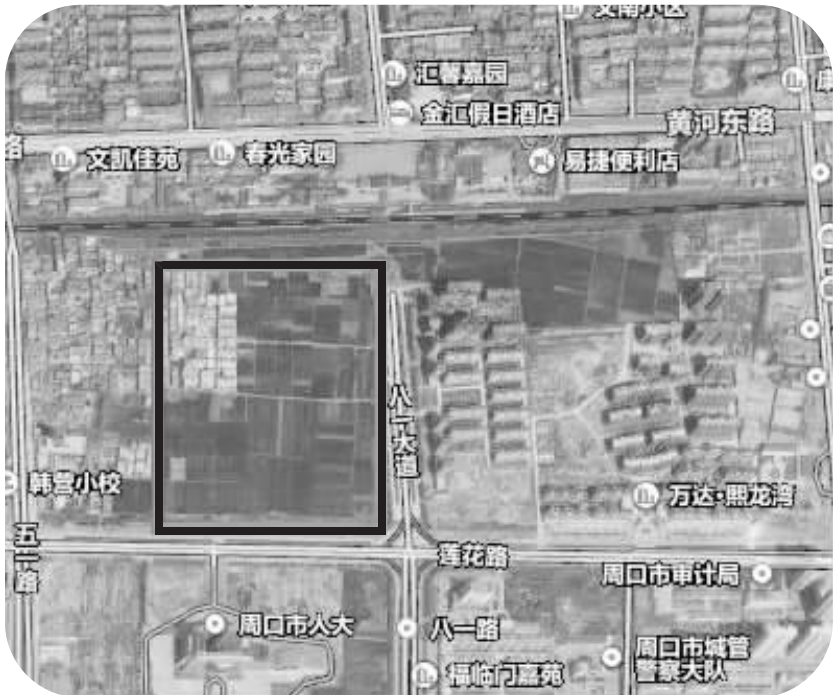
贯通之后： 八一大道贯通对城市交通的影响

贯通后,八一大道当之无愧地成了一条贯穿城市南北的大动脉。它南临开元大道,北到太清路,中间连接建设大道、文昌大道、七一路、交通大道、黄河路、太昊路,形成“一路数射”的交通格局,极大地方便市民通行。

12 月 5 日下午 4 时许,在刚刚贯通的八一大道现场,很多车辆从这里顺利通过。记者粗略地算了一下,在 3 分钟内有 48 辆车从这里通过,平均不到 4 秒钟就有一辆车通过。随后,记者先后来到工农

路道口、五一路道口和中州大道道口,发现这 3 处道口的车流量较平时都有所下降。在中州大道道口,记者驾车只等待一个红灯就顺利通过。在工农路道口,这里的车辆较往常明显减少,从莲花路口到黄河路,记者驾车经过颇为轻松,没有发生堵车现象。

实现南北贯通后的八一大道,作为一条连接周口经济开发区、市中心区域和川汇区的城市骨干道路,将给周口市中心城区的交通带来深远影响。



因八一大道不通,城市中心还有一片庄稼地(黑框部分)