

社交季展现真自我

即使不是每天穿梭于各种社交场合，你也会时常出现在饭局上、Party 中。这令人绝望，也同样令人惊喜。你想努力逃跑，却又发现自己无处可逃或者已经深陷其中。不可否认，在社交场合中你总会找到兴奋点，无论主动被动。或许是某个人的香水味道，或许是某个人令人着迷的气场，或许你仅仅沉浸于自己的世界……

心之所向，无以抗拒。香水无疑是感官动物们互相吸引的前提，就是着迷于某种气味这件事再正常不过。一枚高品质的腕表则能彰显个人品位。无论是前调、中调、基调各不相同追求变化的香水，还是力图用各种方式摆脱地心引力束缚追求精准不变的腕表都是个人的内心体现，他是谁或者他想成为谁都能“一目了然”。

时尚圈中的人们早就对此了然于心。卡地亚、宝格丽等品牌早已多栖发展，全方位打造受众的气质；众多时尚品牌的腕表生产与销售商 Fossil 的业务范围也逐渐扩大，去年 5 月 MichaelKors 首席执行官也宣布让其打造 MK 腕表。虽然跨界已成趋势，但是专注于制表工艺与调香艺术的品牌依旧深受钟爱。品牌如人，人亦品牌。迷失真我者，芸芸众生；寻觅真我者众多，繁华中能找到真我且能坚持真我者才是佼佼者。（魏星）

Grace

玫瑰+龙+镂空=感性、传统、优雅

卡地亚之心之玫瑰中性淡香水为心之水香水系列的第四款作品，此款香水的配方明媚柔美，混合了喜悦与纯真的气质，于纯净的淡粉色玻璃水瓶之外，蕴藏着更为深邃的韵致。



Fabulous

白色麝香+缎带+钻石=纯洁、细腻、雍容

香水的灵感来自托斯卡纳地区最珍贵的天然石材。卡拉拉的白色大理石，鲜花般晶莹的清新感、奶油的香气以及精美的白色麝香，成就一件嗅觉大作。



Sagacity

低调、睿智

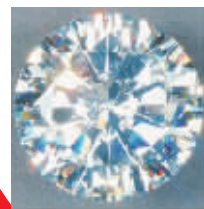
在香水界中第一次将名贵的“沉香”和古龙水的柑橘清新调结合在一起，使沉香的味道变得更为感性柔和，令古龙水的清新平添了内涵和隽久的深度，整个香调散发着让人着迷，充斥心灵的感性和深沉。



Elegant

莲花+圆润+宝石=纯真、柔美、雅致

竹子构成的前调舍弃了大众的柑橘调，用坚毅的植物衬托出女性在社会中的角色，她们精准的判断力和睿智的目光丝毫不输男性。中调的莲花带着些许水生植物的气味，传递出优雅和清新。后调则以巴沙木为香氛主调，温和的木质调令香氛整体更醇厚并能够持久芳香。



Powerful

勇敢、阳刚

活泼而充满男性气息的感觉来自象征性的木香韵调，如北非雪松和弗吉尼亚雪松，香根草和橡树苔藓，带给人们强悍而有力的感觉。

