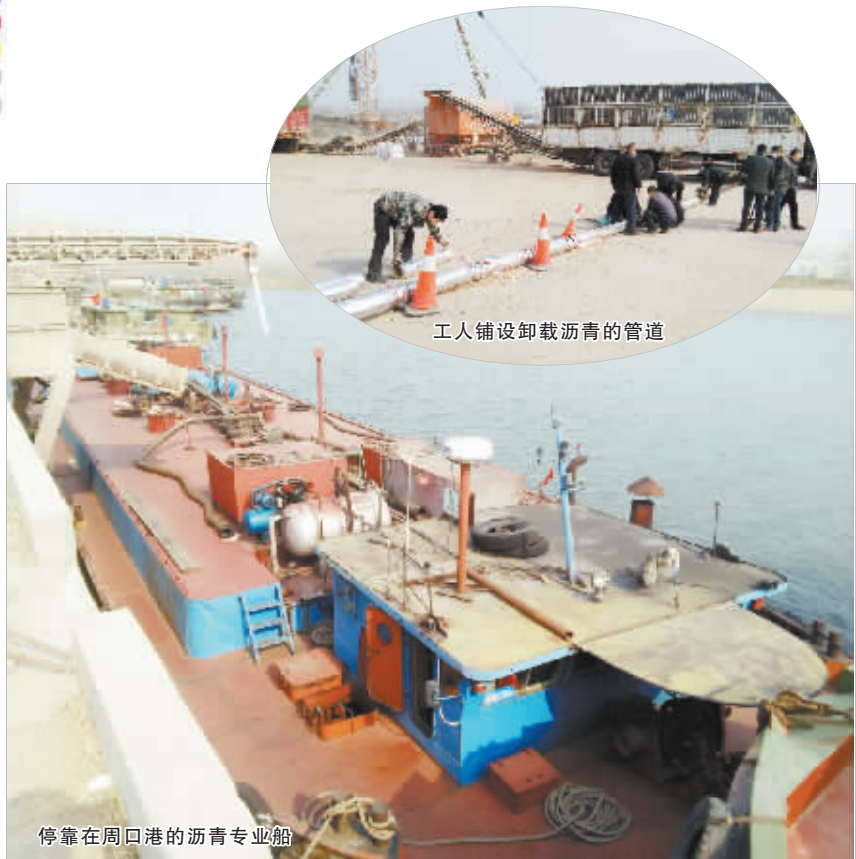


千吨级专业沥青船停靠周口港



工人铺设卸载沥青的管道

停靠在周口港的沥青专业船

□晚报记者 牛思光 文/图

本报讯 昨日中午，随着卸载管道铺设完成，“泰轮 188”号沥青专业船调整好泊位，船上装载的千吨液体沥青开始卸载。周口港务公司相关负责人介绍，这是周口港首次迎来沥青专业船，随着沥青顺利卸载，这标志着周口港吞吐的货物品种又增加一项。

据了解，“泰轮 188”号沥青专业船 2 月 27 日从江苏省江阴市出发，这艘专业运载沥青的千吨级货船历经十多天，穿过安徽省航道进入河南省，通过沙颍河航道，于 3 月 9 日顺利抵达河南省周口港。这艘货船长 47.5 米，宽 10 余米，全船高 5.5 米。同普通散装货船相比，这艘沥青专业船是全封闭货仓，还有两层底板，其中一层为加热层，保证沥青在运输途中不凝固。

昨日上午，在周口港码头指挥卸货的

周口路港沥青有限公司经理韩勇介绍：“利用水运运输沥青成本低，并且卸货更加方便。”这 1000 吨沥青如果用公路运输，卸载时需要对接卸管道加热，最少需要用 3 天时间。现在走水运，可以将专业沥青运输船开到码头，铺设好卸载沥青的管道就可以利用船上专业设备卸货。“这 1000 吨沥青现在不到 10 个小时就能完成卸载。”

据周口港务公司经理宋恒心介绍，周口港从建港以来货物吞吐量从万吨开始，到现在已经达到百万吨的吞吐量，不单是量的提升，港口吞吐的货物品种也逐渐增加。宋恒心说：“周口港务公司不断鼓励运输企业和港航经营者增加新的运输货物品种，利用更先进的运输方式，更好地支持地方经济发展。像这次首次到周口港运输沥青的企业，我们将提供一系列的优惠政策。不久之后，周口港即将开展集装箱运输业务。”

我市今年新增造林面积十万余亩

□晚报记者 张劲松 实习生 李孟洁

本报讯 昨日，记者从市林业局了解到，今年我市新增造林绿化面积 10.09 万亩，绿化工程主要包括廊道绿化、农田林网及沙荒造林、中幼林抚育及改培造林、新建花卉苗木基地等。同时，我市还将完成创建全国绿化模范城市所需的其他指标。

市林业局相关负责人介绍，全市今年新增造林绿化面积 10.09 万亩。其中，廊道绿化工程 3.45 万亩；农田林网及沙荒造林工程 5.7 万亩；绿化社区 34 个，面积 0.24 万亩；发展特色经济林 0.7 万亩；中幼林抚育及改培造林 4.11 万亩；新建花卉苗木基地 2.56 万亩；新建或扩建面积 200 亩以上的森林公园（生态园、植物园）12 处；完成创建全国绿化模范城市所需其他指标。

打造创模精品线路 12 条

为打造生态廊道网络建设工程，我市计划在大广、商周、宁洛、永登高速公路，国道、铁路、沙颍河一级支流和省道、县道、景区道路、二级支流及支渠两侧实施生态廊道绿化工程，打造创模精品线路 12 条，确保廊道绿化率达到 95% 以上，建设任务 3.45 万亩。

“百千万”农田防护林建设工程将农田防护林建设与省高标准粮田“百千万”工程

建设相结合，突出特色、打造精品，以乡道、村道和三级支流作为骨干林带，两侧各栽植两行以上乔木，增加乔灌结合比例和绿化树种配置，确保农田林网控制率达到 95% 以上，建设任务 5.7 万亩。

建设林业生态村 48 个

城镇社区及林业生态示范村绿化、美化工程将以社区周围、公共场所、内部道路和宅旁为重点进行组团式、立体式绿化，大力发展优良乡土树种，达到乔、灌、花、草、藤相结合，建设任务 0.24 万亩。

中心城区及各县、市城区将提升城区道路、居民区、机关、学校和企业等单位庭院的绿化水平，增加公园绿地面积，中心城区及各县、市城区周边要建设防护林、生态园等，提高城市建成区绿化覆盖率、森林覆盖率、绿地率和人均绿地面积。使城市建成区绿化覆盖率达到 40% 以上，绿地率达到 35% 以上，人均公共绿地 10 平方米以上，中心城区人均公共绿地 6 平方米以上。

此外，我市还将围绕创模精品线路，完成建设林业生态示范乡（镇、办）46 个，林业生态村 48 个。确保林业生态示范乡（镇、办）及林业生态村辖区内所属农田林网无断带、无空档，林网控制率达到 95% 以上，沟、河、路、渠等廊道绿化率达到 95% 以上。

专列游港澳琼桂鄂、云贵湘 包机游日本、泰国 深度游台湾

3 月 15 日前两人一起报名减 400 元 泰国 6 日游 2690 元起

三四月份有出游计划的爸妈们注意了，国旅周口分社和周口山水旅行社隆重推出的 3 月 25 日出发游港澳、广深珠、桂林、武汉 11 天的专列现在 2780 元起。这趟专列有 3 条不同线路，能满足不同市民的需求。如果市民去过港澳，可选择游海南、巴马等地的线路，时间均是 11 天。含门票，无老人附加费、无强制购物。

4 月日本樱花烂漫。以前市民去日本得转机，价格高。现在市民可以从郑州直飞日本，大阪、名古屋、东京、富士山等地 6 日游 5790 元，4 月 19 日、21 日、28 日出发。东京、大阪、富士山等地 7 日游 6090 元，4 月 10 日和 24 日出发，名额有限，请尽快报名！

另：韩国豪华邮轮 8 日游 1980 元，3 月 26

日出发。台湾直飞 8 日游特价，4 月 21 日出发。郑州直飞曼谷+芭提雅 6 日游，特价 2699 元。

4 月初的黄山最美，千岛湖最秀，婺源油菜花正艳，武夷山空气正好，鼓浪屿海风正柔，南靖土楼云海鲜花烂漫、绿树葱茏……3 月 31 日出发的黄山+福建全景专列直达黄山脚下，一趟专列市民可观看中国春天最美的山水风光，全程纯玩无购物，随队医生导游用心服务。专列分 3 条线路，往返 10 天，均是 2680 元起。

4 月 6 日出发的云贵湘专列 11 天，景点有昆明、大理、丽江、西双版纳、贵阳黄果树、张家界宝峰湖、土家风情园等，3080 元起，这趟专列有 3 条线路，任市民选择。

提醒：台湾游配额紧张请尽早报名。以上线路均周口起止，儿女们省心、放心！
详情：国旅周口分社 8211188 8211199 周口山水旅行社 8566663 8566669

建行推出个人资产管理订单服务

为推动和规范个人资产管理业务发展，建行基于新一代核心系统个人资产管理主题研究成果，完成了个人资产管理订

单服务流程创新项目。该服务旨在促进私人银行及个人高端客户综合营销服务到产品业务处理的高效联动，实现个人综合

财富管理规划及顾问咨询服务与产品营销、销售和交易处理的有机结合，为满足客户购买各类理财产品、进行产品组合管

理提供一站式、流程化的方便、快捷、集成交付，改善客户体验、提升客户忠诚。

建行信用卡跨行交易率先破万亿元

近日，中国银联发布数据，2014 年度建设银行龙卡信用卡跨行 POS 消费交易金额达到 12094 亿元，成为国内首家突破

1 万亿元的信用卡发卡机构。截至 2014 年底，建设银行龙卡信用卡发卡总量突破 6500 万张，客户总量突破 5400 万户，实现

了三年翻番增长；贷款余额、业务收入等核心业务指标为三年前的近 3 倍。新增客户、新增发卡、资产质量等核心指标连续

三年同业第一，消费交易笔数已两年保持同业首位，业务收入、新增商户当年跃升同业第一。

建行推出小企业专属信贷产品“小额贷”

日前，记者从建行周口分行了解到，为满足小企业、个体工商户和自然人生产经营的融资需求，建行推出小企业专属信贷产品“小额贷”，以满足小额周转资金需求。该产品只要借款人提供建行认可的定期存单、凭证式国债、储蓄国债（电子式）、

记账式国债、贵金属、银行承兑汇票、银行汇票、银行本票、企业债券等质押财产，就可向该行申请最高额度为 500 万元的信贷资金。

据了解，建行是率先在行业内引入“信贷工厂”管理模式的金融机构，从前期

接触客户，到贷款项目的授信调查、审批，贷款的发放，贷后管理以及贷款的回收等工作，形成一条高速畅顺的流水线，同时明确各业务经办环节的时间要求，大部分小企业信贷实现了当天申请、当天审批。（龙涛）

