

流行相对论

——中国国际时装周 2016 春夏系列发布

这世上最不讲道理的就是时尚。一千多年前那些慢节奏的古人都会忽然地开化了,开始流行袒胸露背轻装薄纱,又忽然地就保守了裹得严严实实纤毫不露,就更不要说今时今日快节奏下“潮流”这个玩意儿,在我们生活中随意往来,对我们的审美任意碾压的行径了。虽然站在发展的角度来看潮流的周期性轮回似乎总觉得大家在不断地走回头路,然而那些相似又不尽相同的风格偏好,却也总能在类似中有着时代性的不同,所以每隔半年一次的时装盛宴才有了存在的意义。尽管它们如今已鲜少能带来令人拍案叫绝的惊艳设计,但说到底,能影响到你切身选择的,也终归只是那些看上去不太热闹的冷静款式。尽管消费者在市场行为中总是被冠以“上帝”头衔被抬得似乎高高在上,然而实际上相对于潮流风向这件事,作为消费者的你我终究只是一群被动的“被告知者”,我们却不能因信息传递中的被动角色就脱离它而存在,相对来说,同样是消费,能够抓住“流行”的要害所在,总比毫不知情来得性价比高些吧。

旗袍盛世梦回大清 NE·TIGER

旗袍作为中华传统文明中清朝的代表性服饰,百年来从未衰退,其滚边、立领、盘扣等元素更是在当今的中华服制文化中占有一席之地。作为华服文化的守护者,NE·TIGER 将华服复兴大戏唱到了封建王朝的最后一站,旗袍系列中从经典、改良、创新三个方向入手,既有经典复刻的乾隆的朝服、慈溪的氅衣,又有提炼了八旗色彩与精工细作的丝绸刺绣改良旗袍,更不乏羊绒、牛仔等功能性面料的旗袍。



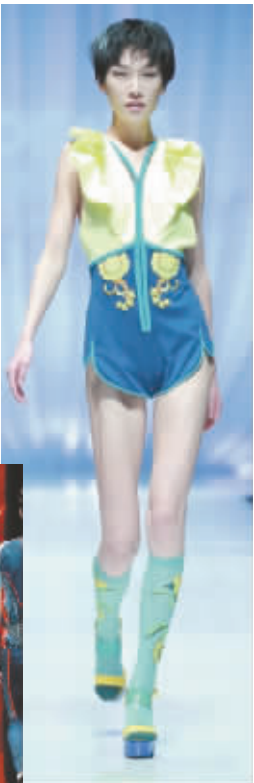
自由起舞绘制一件“秘密花园”

设计师刘薇历年作品发布会都会寻找并传承中国国粹元素及传统文化艺术,并以其为根源融入自己的时尚设计。本季,刘薇更是运用几近失传的中国非物质文化遗产“丝缕堆绣”,在织物的基础上,采用浮雕、编织、刺绣、缝缀、堆贴、抽丝等多种工艺制作的装饰画,打造出一个梦幻的秘密花园。面料上采用了东丽推出的“非氨弹”原料,该面料舒适度极佳,款式上也不局限,极具可塑性。加之装饰花朵皆采用了禅绕画的绘制方法,整个系列从面料到制作,皆呈现出一种高级而有序的自由之感。



前进中的探索新中装

虽然不属于中国国际时装周的一部分,然而这场来自于北京国际文化创意产业博览会的“2015 新中装时尚发布会”也在为推进中装的蓬勃发展而努力着。此次北服及北服创新园围绕中国传统服饰文化的传承与设计创新,携手 1436 品牌及服装设计师楚艳、顾远渊、黄跃、胡锦涛、路宽、项江鹏、赵佳,联合推出了 85 款优秀的中装设计,其中 72 款男士新中装,包括融合细腻中式元素的西服和高级成衣系列,涵盖衬衫、薄外衣、风衣、大衣、西裤等品类。



永远端庄的婚纱礼服

基于婚纱礼服的特殊性,无论灵感与主旨来自于轻盈柔美的女性身姿,还是源自坚毅美好的山川大海,总之婚纱礼服的世界里,端庄仍是主流关键词。



“TOP10 中国 buyer”新鲜发布

如果说设计师们与品牌的跨界是促进产业发展的化学反应的话,那么优质买手与专业平台的跨界则可谓这其中至关重要的催化剂。伴随着新锐设计师赵涛和梦阳 2016 春夏系列的分别发布,时尚新媒体平台 FashionNow 主办的“TOP10 中国 buyer”也首次与大众见面了。FashionNow 此举旨在发现与挖掘时尚买手,利用 Popstore 与时装秀做成商业模式,以此推动中国原创设计发展。

“ForYou”名瑞婚纱晚礼服

设计师蔡中涵将本次发布会主题定义为“ForYou”,一切从女性内心所爱出发。系列选择了黑、白、红、蓝四大经典色系,并穿插薄荷蓝、云水粉、藏青蓝、象牙白等色泽,剪裁上利用不规则裙摆和巧心的背后设计,将鸡尾酒会礼服和婚纱打造出调皮的小女孩气质和沉稳的大女人风情。工艺上沿袭了 FAMORY 名瑞 60 年的手工技艺,缀以别具风格的钉珠、刺绣,雕琢出蕴含艺术而又充满摩登潮流的时尚霓裳,意将女性身姿的曼妙妩媚全数绽放。

山脉·回音 EchoChen

不同于近年来流行的柔软、流动的仙女系礼服,该系列灵感来自于长白山与阿尔卑斯山两座山脉。长电、天池古街邀旅法设计师 EchoChen 携手 4 位来自中法资深高级定制设计师,以山脉为源,根据长白山和阿尔卑斯山上气候景致的四时变化,提炼出“白:山语,蓝:邂逅,红:尘缘,黑:距离”四组高定系列设计概念。长白山的粗犷碧荡、险峰棱角、潺潺流水,这些亿万年累积形成的奇特地貌,化作“坚、锐、柔、旷”之寓意表达在作品当中。

蓬勃的独立精神

在主流流行趋势总是不能满足一些人的需求时,独立设计师的存在便得到了最好的解释。他们总是有着最前沿的想法,最不合群的表达,却也有着最高调的粉丝为他们喝彩。

“完整”Chictopia

堪称中国印花女王的刘清扬,这一季将目光落在了那些温柔又有棱角的花朵上。在刘清扬的眼中,当代女性的甜美和倔强缺一不可。于是在新系列中我们看到了传统花卉结合建筑、当代艺术结合东方元素;东西方相异的线条与形体,纷纷在当下被巧妙的观察、描绘、融合后盛放。与大受好评的成衣系列一起推出的还有鞋包饰物及 lifestyle 用品,这些配件与家居用品的推出,令 Chictopia 品牌也愈发完整了起来。

(郭宏伟)