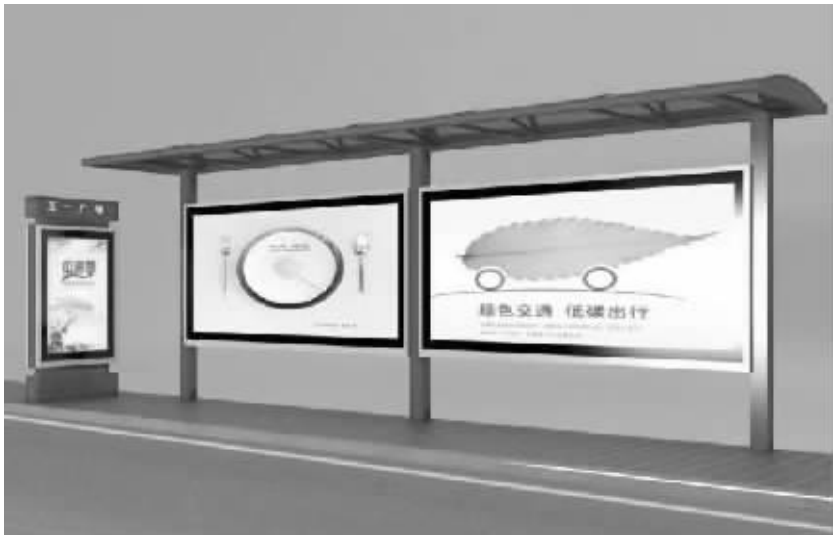


# 中心城区公交站亭开始逐步更新

将根据道路文化氛围采用不同风格设计



首批抵周的公交站亭



公交站亭效果图

□晚报记者 牛思光 文/图

本报讯 我市中心城区公交站亭将按照道路“气质”量身订制“外衣”，新的公交站亭将以全新面貌出现。6 月 28 日上午，周口晚报记者从市公交总公司获悉，市交通运输局将对中心城区公交站亭更新改造，会根据每条道路的文化氛围，设计不同风格的公交站亭。

中心城区 200 辆纯电动公交车的投入使用，方便了市民出行，改善市民候车环境。市交通运输局的工作日程。市交通运输局将根据中心城区每条道路的文化氛围，逐步更新与此相配套的公交站亭，以提升城市品位，美化城市面貌，助力周口创

建省级文明城市。例如，在七一路上采用稳重、大气的风格方案，设计仿古设计风格的公交站亭。

据悉，按照统一规划，七一路、八一大道、中州大道、工农路、交通大道、汉阳路、黄河路等 7 条道路是首批更新公交站亭的道路。市交通运输局正在按照时间节点抢抓工期，力争在 7 月 15 日前更新七一路、八一大道、中州大道的公交站亭。

6 月 28 日上午，第一批新型公交站亭运抵周口。周口晚报记者看到，新的公交站亭使用材质更具质感，轮廓采用暗黄金属色。市公交总公司工作人员介绍，首批运抵的公交站亭有 36 座，将首先用在七一路上。

## 工行力推手机信用卡

随着互联网金融突飞猛进的发展，手机信用卡作为手机支付工具，较之实体信用卡更便捷、更安全、更时尚，也越来越受到各界朋友的喜欢。近期，工商银行对工银“云闪付”手机信用卡开展免、返、折、减优惠活动，力推手机信用卡发展。

工行去年在推出基于手机的“HCE 云闪付”信用卡后，又先后推出了 Apple Pay、Samsung Pay 等手机信用卡产品，在手机信用卡科技安全方面不断前行。日前，工商银行手机信用卡应用了当前全球前沿的 NFC、HCE、TSM（可信服务管理）和

Token（支付标记）等技术，开创了即时需求、即时响应、即时解决的新型服务模式，全面支持线下“近场”挥卡支付和线上一键支付。同时，将卡片信息通过存储在手机 SE 芯片中、云端加密等方法，为信用卡添加“芯片”安全功能。搭配工商银行信用卡 24 小时不间断实时可干预风险监督系统，真正为消费者带来更加智能安全、时尚便捷的移动生活新体验。

现在，工行手机信用卡已涵盖苹果、三星以及安卓系统的多种类型手机。

（简庐）

## 高考考生“问计”高招咨询会



咨询会现场

□晚报记者 张志新 文/图

本报讯 “今年我女儿参加高考，文科考了 614 分，想报考师范类专业，不知道这样的分数选择咱们学校怎么样？”6 月 28 日上午，在周口报业传媒集团主办的 2016 周口首届高考招生咨询会上，项城一名高考考生的家长特意赶来，向北京师范大学的招生人员咨询孩子填报志愿的相关事项。

当日 9 时许，国内部分“985”、“211”、重点本科院校以及二本、民办、高职院校的招生人员齐聚周口幼师师范学校，为全市广大高考考生和家长提供 2016 年高考招生政策、招生规模、专业特色、就业前景以及往年录取情况等热点问题咨询服务。

在家长的陪同下，前来咨询高考招生政策的高考考生络绎不绝。考生根据自己的高考成绩，面对面咨询高校招生人员。

张女士的女儿今年高考考了 593 分（理科），张女士在现场分别咨询了郑州大

学、西安电子科技大学等高校的招生政策。她说：“我女儿第一次参加高考，虽然考的分数还不错，但报考什么高校和什么专业，自己心里没底。通过这次高考招生咨询会，我和女儿对于如何填报志愿有了清楚的认识。”

主办方还特别邀请了国内著名志愿填报专家张清麟老师来到现场，从高考招生政策、原则、技巧、方法等多方面为考生填报志愿提供指导，让考生和家长获取了更多有价值的信息，使考生懂得了如何发挥分数的最大价值，选报最适合自己的学校和专业。

张清麟接受采访时表示，高考考生在填报志愿时要多参考往年的数据，不要简单地把今年的分数和去年某个高校招录的分数进行对比。高考考生要正确认识平行志愿投档的原则，填报高考志愿时要多思考、多了解、多琢磨。此外，考生家长对孩子的报考不要一味地大包大揽，要多尊重孩子的意见。

## 两株铁树相继开花 难得



□晚报记者 张燕 文/图

本报讯 在我国北方，铁树开花很难得。不过近日，市区交通大道一家公司的两株雄性铁树相继开花，引得不少人前来一睹“芳容”。

昨日，周口晚报记者见到了这两株开花的盆栽铁树（如图）。该公司负责人介绍，这两株铁树是多年前在本地买的，买的时候就已经有四五十年的树龄，期间没有开过花。没想到，今年 6 月初，两株铁树竟相继开花，且花随着气温的升高越长越高。