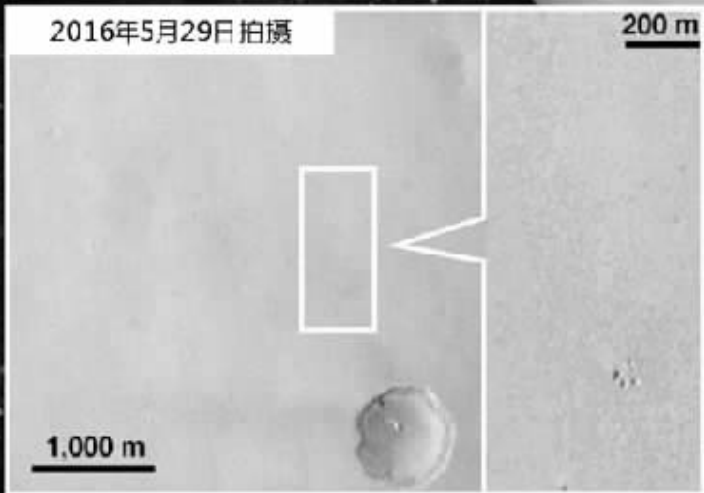
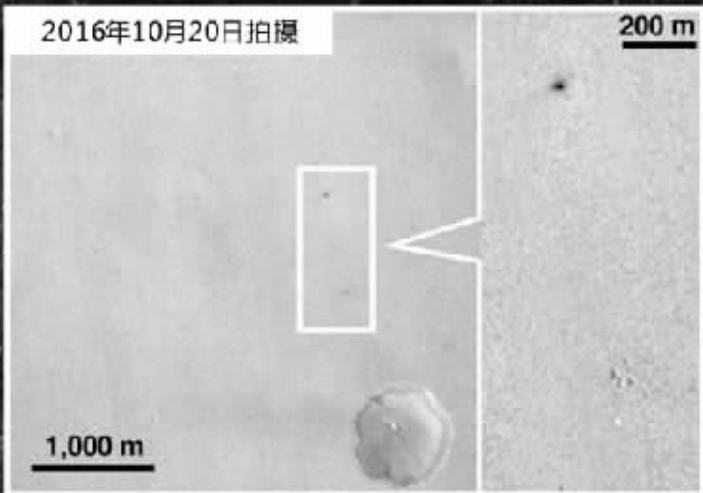


欧洲火星试验登陆器可能已坠毁

当地时间10月21日 总部位于法国巴黎的欧洲航天局宣布

美国航天局火星勘测轨道飞行器拍摄的一张火星表面图像，很可能捕捉到了日前在着陆火星前突然“失踪”的欧洲火星试验登陆器“斯基亚帕雷利”的踪影

火星勘测轨道飞行器拍摄的 火星表面“斯基亚帕雷利”原定着陆点附近的景象



欧航局表示

新拍摄的画面中出现了两处新的特征，相信与计划登陆火星的“斯基亚帕雷利”有关

- 一处亮点被认为是“斯基亚帕雷利”降落过程中打开的直径12米的降落伞
- 位于降落伞以北1公里处，一处大约长40米、宽15米的深色模糊斑点则被认为是撞毁在火星表面的登陆器主体

根据初步推测，“斯基亚帕雷利”有可能是从距离火星表面2千米至4千米高的空中开始下坠，并以超过300公里的时速撞向火星，但也不排除登陆器发生爆炸的可能性



新华社记者曲振东编制 示意图

特朗普阐述“百日新政”计划

新华社华盛顿 10月22日电（记者 徐剑梅 陆佳飞）美国共和党总统候选人特朗普22日在葛底斯堡发表演讲，阐述如果赢得大选和就任总统后100天内的执政计划。

特朗普说，政治上，将为国会议员设立任期限制；国会议员离任后5年内不得从事游说工作；前白宫官员终身禁止代表外国政府游说；禁止外国游说者为美国选举募集资金；联邦政府冻结招聘新雇员等。

经济上，特朗普表示将重新进行谈判或废除美国现有国际贸易协议，解除美国能源生产限制，撤销基础设施投资障碍，将应对气候变暖资金用于其他环境项目，阻止AT&T和时代华纳合并等。

在国家安全问题上，特朗普称将对难民和移民采取“极其严格的背景审查”，取消现任总统奥巴马针对移民问题颁布的行政命令，遭遣返的非法移民再次入境美国将被判两年监禁等。

特朗普说，这些举措将在他人主白宫百日内，打包成诸如“终止非法移民法”或“废除或替代奥巴马医保法”等提交国会立法通过。

美国媒体认为，特朗普的执政计划新内容很少，凭借这些政策力挽落后选情前景不容乐观。

在当天的演讲中，特朗普还猛烈抨击民主党竞选对手希拉里和华盛顿政治体制腐败，抨击美国媒体不诚实不公正。他宣布，竞选结束后，将把投诉他性骚扰或性侵的女性全部告上法庭。这意味着他要打10起以上新官司。

近日，特朗普宣布他如果胜选，将“完全接受选举结果”，败选则视情况而定。这一表态令美国舆论大哗，希拉里团队和民主党以此作为他不适合当总统的证明；更多共和党人士声明不支持他竞选，认为他拒绝表态接受选举结果是“巨大的政治错误”。

埃及最高法院作出终审判决 埃及前总统穆尔西获判 20 年有期徒刑

新华社开罗 10月22日电（记者 郑凯伦）埃及最高法院22日作出终审判决，埃及前总统穆尔西因在2012年总统府外的抗议示威活动中“非法拘禁并暴力镇压示威者”获判20年有期徒刑。

这是埃及最高法院首次对穆尔西所涉案件作出终审判决。此前，穆尔西还因越狱、间谍行为等多项指控在数次审判中获判死刑和无期徒刑，根据埃及法律，穆尔西有权对判决提出上诉，最终将由最高法院作出终审裁定。

2012年12月4日，数万名埃及民众在

总统府外示威游行，要求穆尔西撤销11月下旬发布的新宪法声明并推迟新宪法草案公投，还有人要求穆尔西下台。穆尔西支持者与反对者随后爆发大规模冲突。冲突造成10人死亡，超过700人受伤。

来自穆斯林兄弟会的穆尔西于2012年当选为埃及首位民选总统，执政一年后在大规模民众示威中被埃及军方解除职务。穆尔西下台后，穆兄会被埃及当局列入恐怖组织名单，包括穆兄会领导层在内的数千名穆兄会成员和支持者被捕，并因涉嫌煽动暴力等面临审判。

喀麦隆火车脱轨事故死亡人数升至 70 人

新华社雅温得 10月22日电（记者 黄亚男）21日发生在喀麦隆中部大区埃塞卡的火车脱轨事故目前已造成至少70人死亡，600人受伤。

喀麦隆总统保罗·比亚22日在社交媒体上称，火车脱轨事故造成至少70人遇难，另有600人受伤，他向事故遇难者表示沉痛哀悼。

比亚要求政府采取一切措施向事故受

害者提供帮助，并责令相关部门对事故原因展开调查。

比亚当天还宣布24日为全国哀悼日，届时喀麦隆全国及驻外各机构将降半旗致哀。

一列由首都雅温得开往经济首都杜阿拉的客运火车21日在埃塞卡发生脱轨事故。救援人员目前仍在事故现场寻找遇难者。所有伤者已被送往医院接受救治。

俄罗斯一架直升机坠毁



这张俄罗斯紧急情况部10月22日提供的照片显示，在俄罗斯乌拉尔联邦区亚马尔-涅涅茨自治区境内，一架米-8直升机坠毁。

俄罗斯一架米-8直升机21日在乌拉尔联邦区亚马尔-涅涅茨自治区境内坠毁，事故中有19人遇难，另有3人获救。新华社发