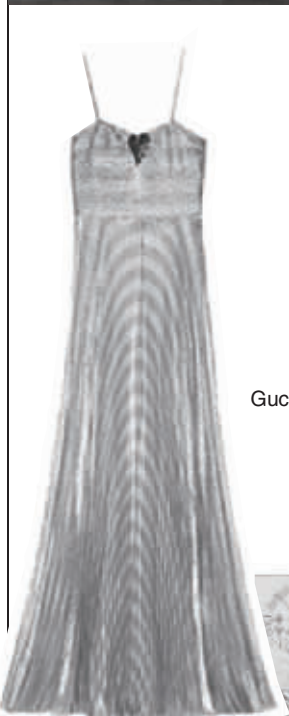


派对季 出挑“美人计”



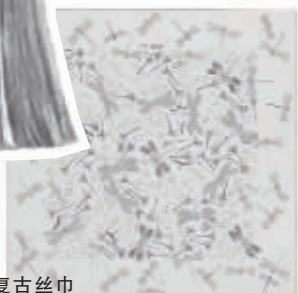
糖蜜复古

想要在复古风里面“加点糖”，就要把亮彩元素穿上身，再加一点奇趣小玩意，甜蜜的气息就会扑面而来。



Gucci 彩色条纹银丝礼服

爱马仕复古丝巾



华洛芙“扇舞日光”项链

2016 年即将过去,抓住时光最后的小尾巴,各种疯狂派对纷至沓来。每到这两个月,忙碌了一年的女孩子们,都会雕琢完美形态,购进各类战袍,准备在一众大小派对上强势出击。而参照 2016 年至 2017 年秀场、坊间的最新潮流密码,归纳经典 Look 后,我们精心准备了三款“夏娃”造型以供选择,带你时髦 2016 派对季!

(周红艳)



现代名伶

华丽天鹅绒、Oversize 的大一号配饰,想要成为 Party Queen 和想要成为 Derma Queen 的调性,从本质上来讲是一致的,就是要敢秀、敢出位!

宝格丽华彩之源系列高级珠宝

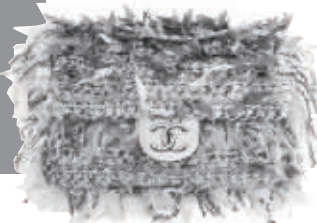


施华洛世奇耳环



雌雄莫辨

男朋友家的西服、球鞋都是绝佳的搭配妙品,想要“安能辨我是雌雄”,强对比的风格两两相遇,可以对撞出不错的火花。



Chanel 口盖包



LV ACTE 手环



Fendi Waves Sabot 女鞋