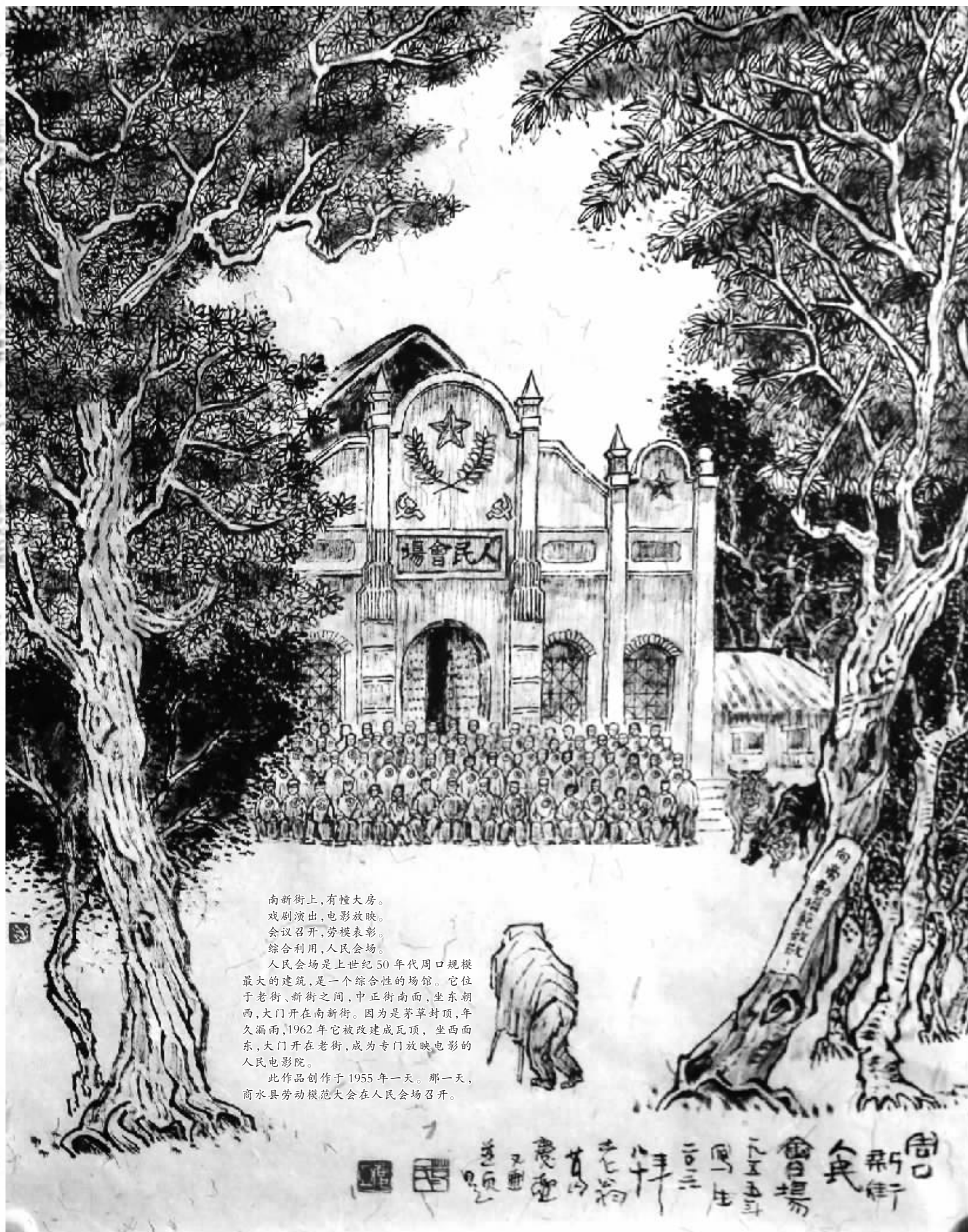


# 人民会场

□葛庆亚 文/图



南新街上,有幢大房。  
戏剧演出,电影放映。  
会议召开,劳模表彰。  
综合利用,人民会场。

人民会场是上世纪50年代周口规模最大的建筑,是一个综合性的场馆。它位于老街、新街之间,中正街南面,坐东朝西,大门开在南新街。因为是茅草封顶,年久漏雨,1962年它被改建成瓦顶,坐西面东,大门开在老街,成为专门放映电影的人民电影院。

此作品创作于1955年一天。那一天,商水县劳动模范大会在人民会场召开。

周口市人民会场  
葛庆亚画